



ZADAVATEL UMOŽŇUJE POUŽITÍ I JINÝCH AVŠAK KVALITATIVNĚ A TECHNICKY STEJNÝCH NEBO OBDOBNÝCH VÝROBKŮ, MATERIÁLŮ A TECHNICKÝCH ŘEŠENÍ, NEŽ KTERÉ JSOU KONKRÉTNĚ UVEDENY V ZADÁVACÍ DOKUMENTACI ZA PŘEDPOKLADU, ŽE TYTO BUDOU MÍT TECHNICKÉ A ESTETICKÉ PARAMETRY VYŠŠÍ NEBO STEJNÉ, POPŘ. OBDOBNÉ, SROVNATELNÉ S TECHNICKÝMI SPECIFIKACEMI STAVBY, KTERÉ JSOU PRO ZHOTOVITELE ZÁVAZNÉ, VČETNĚ UŽIVATELSKÝCH A TECHNICKÝCH STANDARDŮ STAVBY A JEJICH NÁVAZNOSTÍ.

NÁZEV STAVBY		STUPEŇ	
<p align="center">ZŠ Na Bendovce zateplení pláště objektu</p> <p align="center">Na Bendovce č.p. 186/20, 180 00 Praha 8 - Bohnice k.ú. Kobylisy (okres hlavní město Praha)</p>		<p align="center">JEDNOSTUPŇOVÁ PROJEKTOVÁ DOKUMENTACE</p>	
INVESTOR		ZODPOVĚDNÝ PROJEKTANT	
Servisní středisko pro správu svěřeného majetku U Synagogy 2/236, 180 00 Praha 8		Ing. Martin Závodný HLAVNÍ INŽENÝR PROJEKTU Ing. Josef Frydrýn	
GENERÁLNÍ PROJEKTANT			
 BOMART spol. s r.o. PROJEKČNÍ KANCELÁŘ OHRADNÍ 65, PRAHA 4, TEL.: 266 710 157 INTERNET: WWW.BOMART.CZ E-MAIL: INFO@BOMART.CZ			
ZPRACOVATEL ČÁSTI		ZODPOVĚDNÝ PROJEKTANT	
 BOMART spol. s r.o. PROJEKČNÍ KANCELÁŘ OHRADNÍ 65, PRAHA 4, TEL.: 266 710 157 INTERNET: WWW.BOMART.CZ E-MAIL: INFO@BOMART.CZ		Ing. Martin Závodný PROJEKTANT Ing. Monika Bedřichová	
PROFESE		SOUŘADNICOVÝ SYSTÉM	
D.1.1. Architektonicko-stavební řešení		JTSK	
		VÝŠKOVÝ SYSTÉM	
		ČSNS/Bpv	
OBSAH ČÁSTI		PARÉ	
<p align="center">Detaily</p>			
ZAKÁZKOVÉ ČÍSLO	33/2015	DATUM	09/2015
ČÍSLO VÝKRESU	D.1.1.12.		FORMÁT
			A4

TABULKA DETAILŮ

ZŠ Na Bendovce
zateplení pláště objektu

SEZNAM DETAILŮ

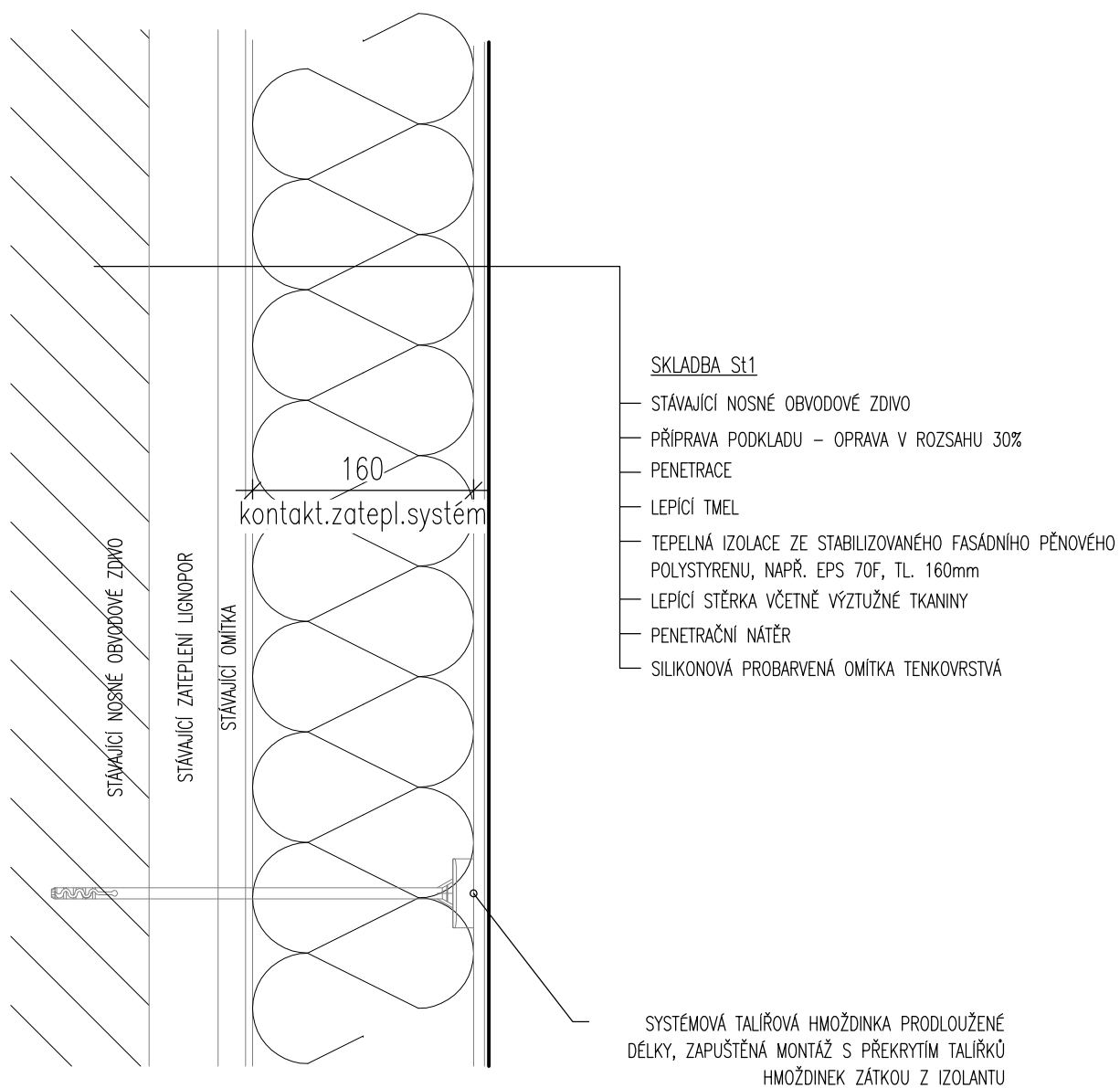
- DET. 1 – DETAIL ZATEPLENÍ FASÁDY – SKLADBA St1 – KONTAKTNÍ ZATEPLOVACÍ SYSTÉM + OMÍTKA
- DET. 2 – DETAIL ZATEPLENÍ FASÁDY – SKLADBA St2 – KONTAKTNÍ ZATEPLOVACÍ SYSTÉM + OMÍTKA
- DET. 3 – DETAIL OSTĚNÍ OKNA – ZATEPLENÍ STÁVAJÍCÍHO OKNA
- DET. 4 – DETAIL NADPRAŽÍ OKNA – ZATEPLENÍ STÁVAJÍCÍHO OKNA
- DET. 5 – DETAIL PARAPETU OKNA – ZATEPLENÍ STÁVAJÍCÍHO OKNA
- DET. 6 – DETAIL OSTĚNÍ OKNA – ZATEPLENÍ NOVÉHO OKNA
- DET. 7 – DETAIL NADPRAŽÍ OKNA – ZATEPLENÍ NOVÉHO OKNA
- DET. 8 – DETAIL PARAPETU OKNA – ZATEPLENÍ NOVÉHO OKNA
- DET. 9 – DETAIL SOKLU A ZALOŽENÍ ZATEPLOVACÍHO SYSTÉMU
- DET. 10 – DETAIL ÚPRAVY PODSTŘEŠNÍ ŘÍMSY
- DET. 11 – DETAIL ZATEPLENÍ STŘECHY
- DET. 12 – DETAIL ZATEPLENÍ ŠTÍTOVÉ STĚNY U STŘECHY SOUSEDNÍHO OBJEKTU
- DET. 13 – DETAIL ATIKY VIKÝŘE
- DET. 14 – DETAIL OPLECHOVÁNÍ ŠTÍTOVÉ STĚNY

TABULKA DETAILŮ

ZŠ Na Bendovce
zateplení pláště objektu

OZNAČENÍ:	DET-1	MĚŘÍTKO:	1:5
POPIS:	DETAIL ZATEPLENÍ FASÁDY – KONTAKTNÍ ZATEPLOVACÍ SYSTÉM + OMÍTKA		

ZATEPLENÍ FASÁDY St1



POZNÁMKY:
– UTĚSNĚNÍ DILATAČNÍCH SPÁR SE ŘEŠÍ JAKO KOMPLEXNÍ UCELENÁ SESTAVA OD JEDNOHO VÝROBCE. BUDOU POUŽITY VÝHRADNĚ KOMPATIBILNÍ MATERIÁLY. POUŽITÍ ORIGINÁLNÍHO PŘÍSLUŠENSTVÍ JE DŮLEŽITÉ Z POHLEDU GARANTOVANÉ ZÁRUKY. SPRÁVNOU FUNKCI SYSTÉMU GARANTUJE VÝROBCE. SYSTÉM MÁ VYŘEŠENY KONSTRUKČNÍ, FUNKČNÍ DETAILY, PROCES TECHNOLOGICKÝCH POSTUPŮ, PODMÍNKY JE NUTNÉ RESPEKTOVAT.

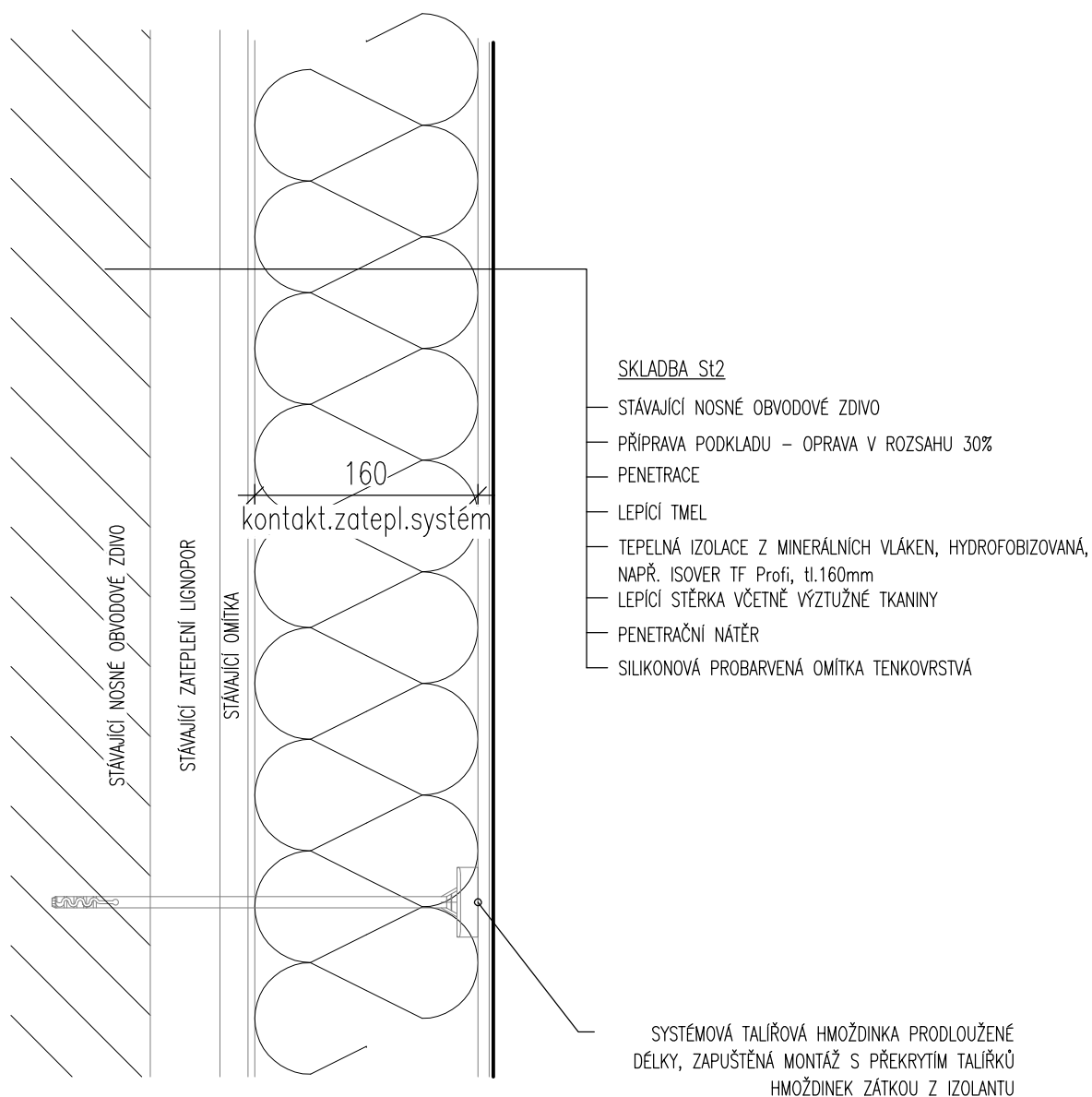
TABULKA DETAILŮ

ZŠ Na Bendovce

zateplení pláště objektu

OZNAČENÍ:	DET-2	MĚŘÍTKO:	1:5
POPIS:	DETAIL ZATEPLENÍ FASÁDY - SKLADBA St2 - KONTAKTNÍ ZATEPLOVACÍ SYSTÉM + OMÍTKA		

ZATEPLENÍ FASÁDY St2



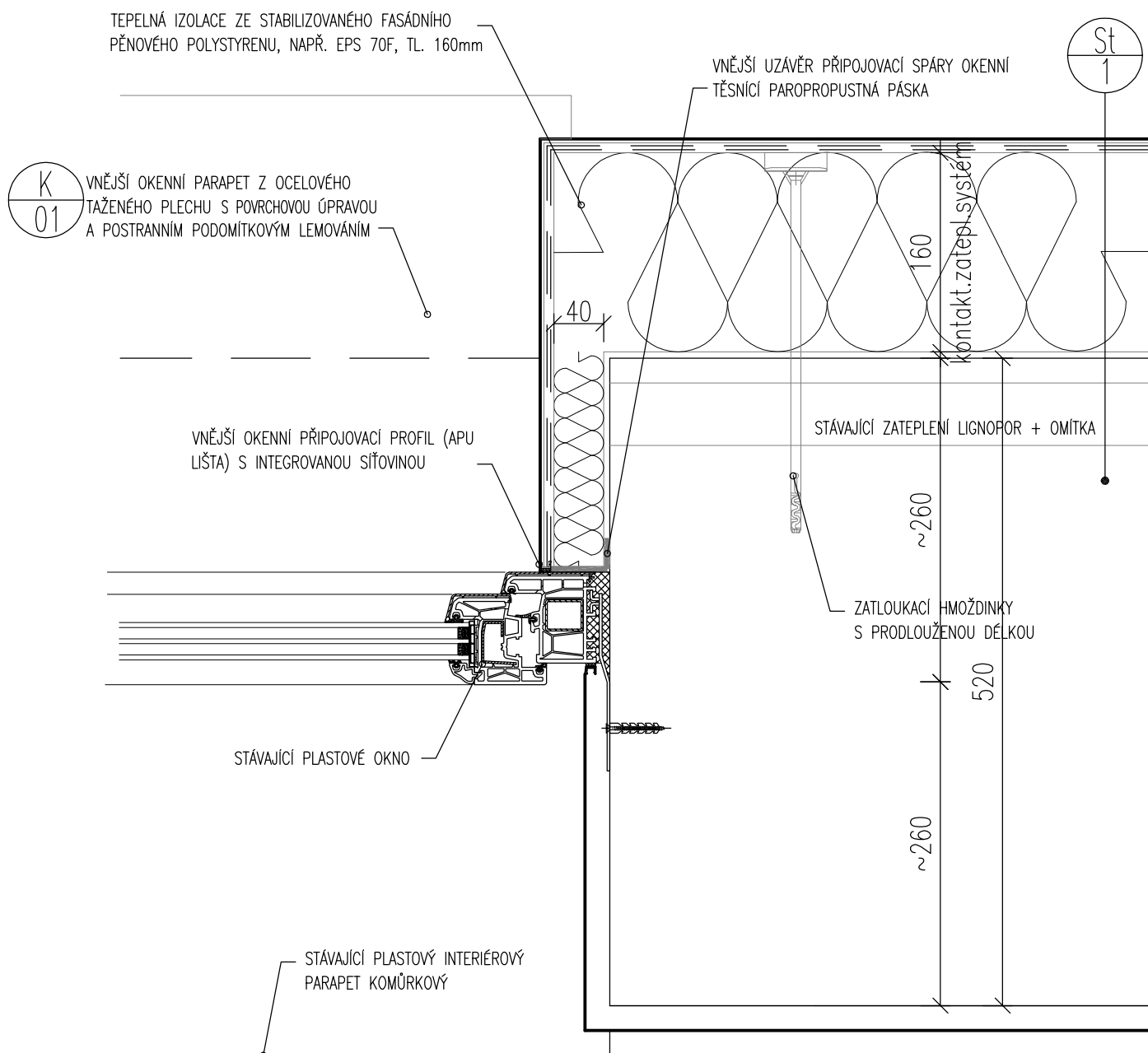
POZNÁMKY:

— ŠTÍTOVÉ STĚNY OBJEKTU NEJSOU ZATEPLENY LIGNOPOREM

TABULKA DETAILŮ

ZŠ Na Bendovce
zateplení pláště objektu

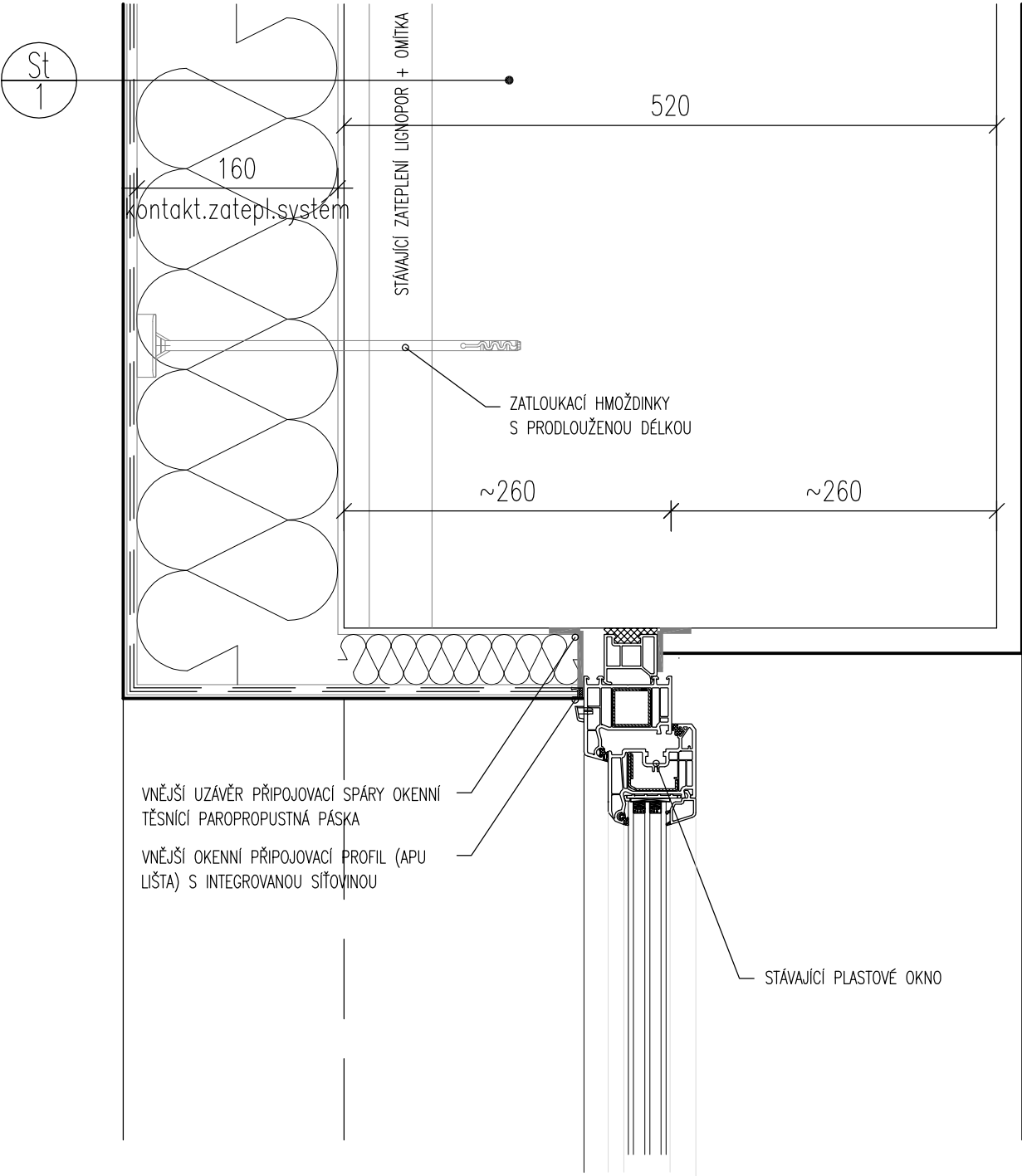
OZNAČENÍ:	DET-3	MĚŘÍTKO:	1:5
POPIS:	DETAIL OSTĚNÍ OKNA – ZATEPLENÍ STÁVAJÍCÍHO OKNA		



TABULKA DETAILŮ

ZŠ Na Bendovce
zateplení pláště objektu

OZNAČENÍ:	DET-4	MĚŘÍTKO:	1:5
POPIS:	DETAIL NADPRAŽÍ OKNA - ZATEPLENÍ STÁVAJÍCÍHO OKNA		

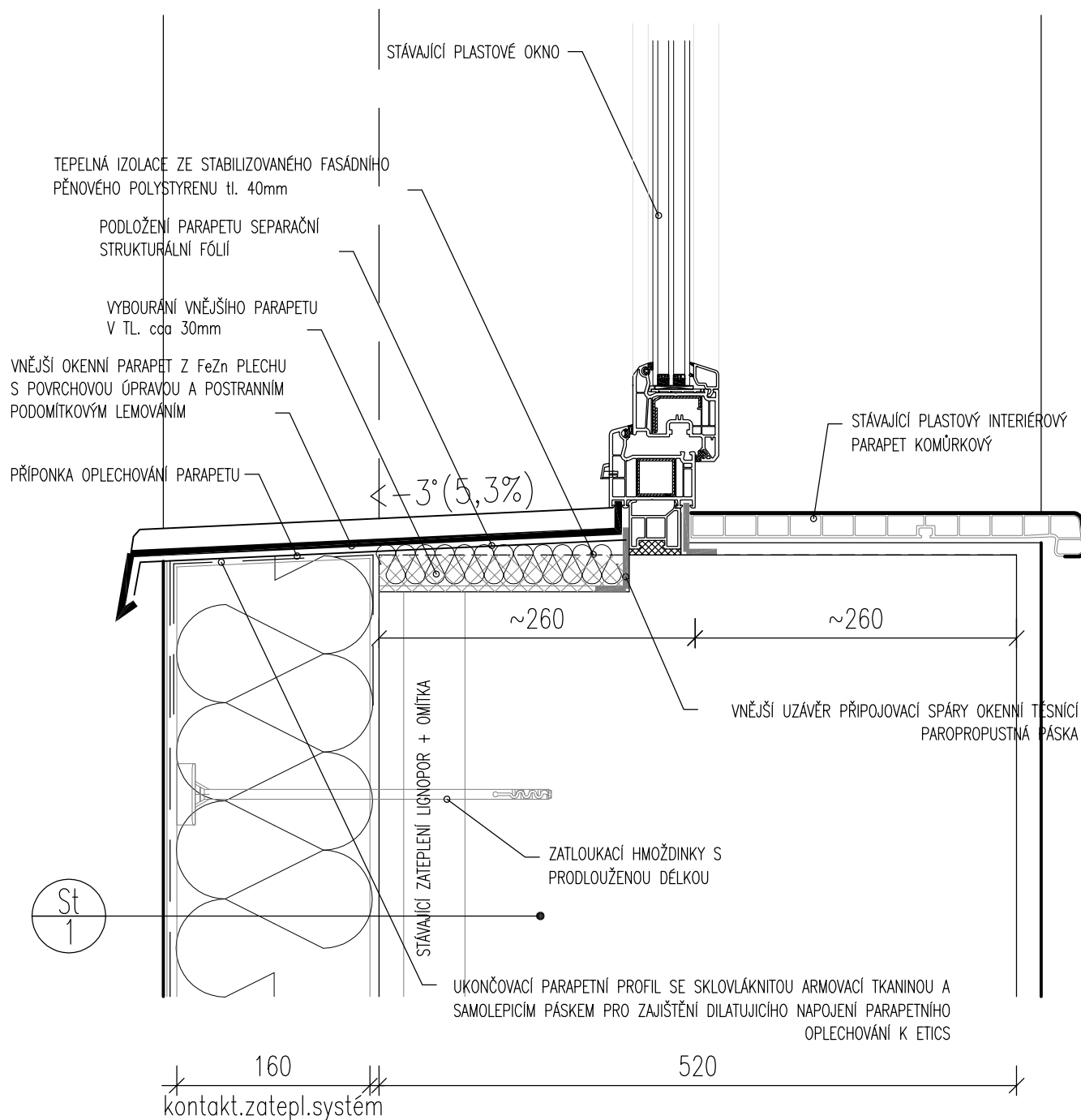


TABULKA DETAILŮ

ZŠ Na Bendovce

zateplení pláště objektu

OZNAČENÍ:	DET-5	MĚŘÍTKO:	1:5
POPIS:	DETAIL PARAPETU OKNA - ZATEPLENÍ STÁVAJÍCÍHO OKNA		

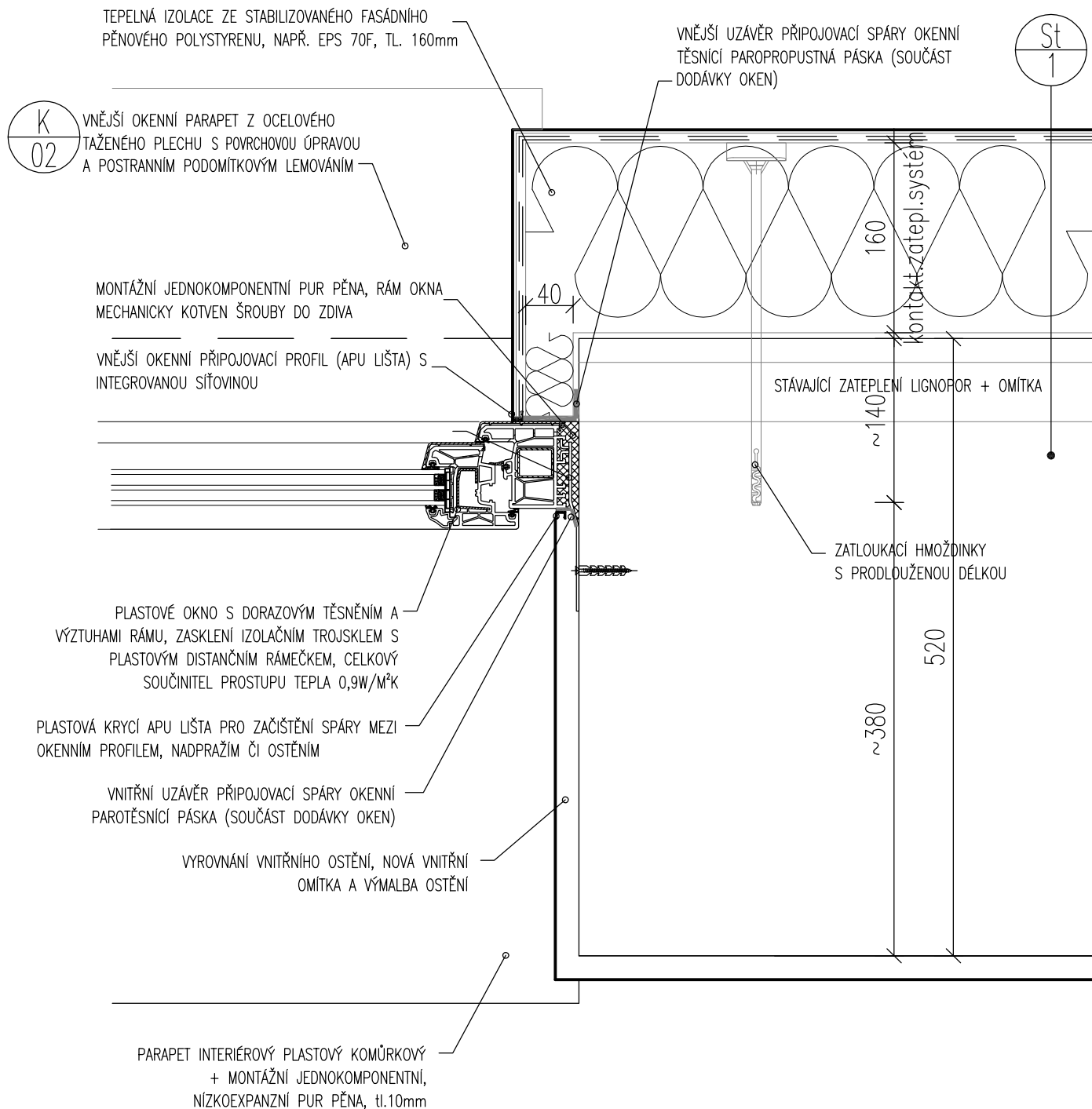


TABULKA DETAILŮ

ZŠ Na Bendovce

zateplení pláště objektu

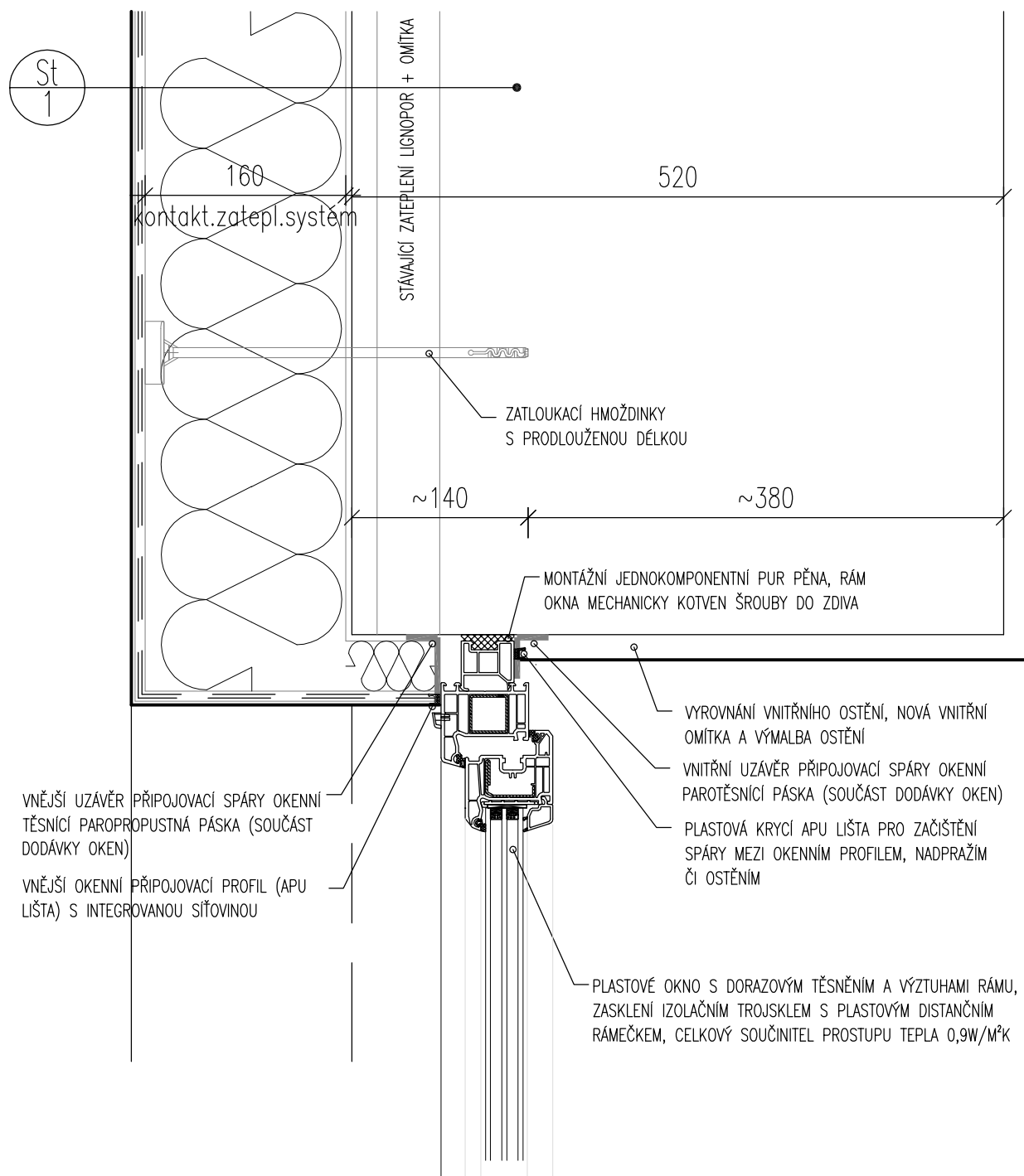
OZNAČENÍ:	DET-6	MĚŘÍTKO:	1:5
POPIS:	DETAIL OSTĚNÍ OKNA – ZATEPLENÍ NOVÉHO OKNA		



TABULKA DETAILŮ

ZŠ Na Bendovce
zateplení pláště objektu

OZNAČENÍ:	DET-7	MĚŘÍTKO:	1:5
POPIS:	DETAIL NADPRAŽÍ OKNA - ZATEPLENÍ NOVÉHO OKNA		

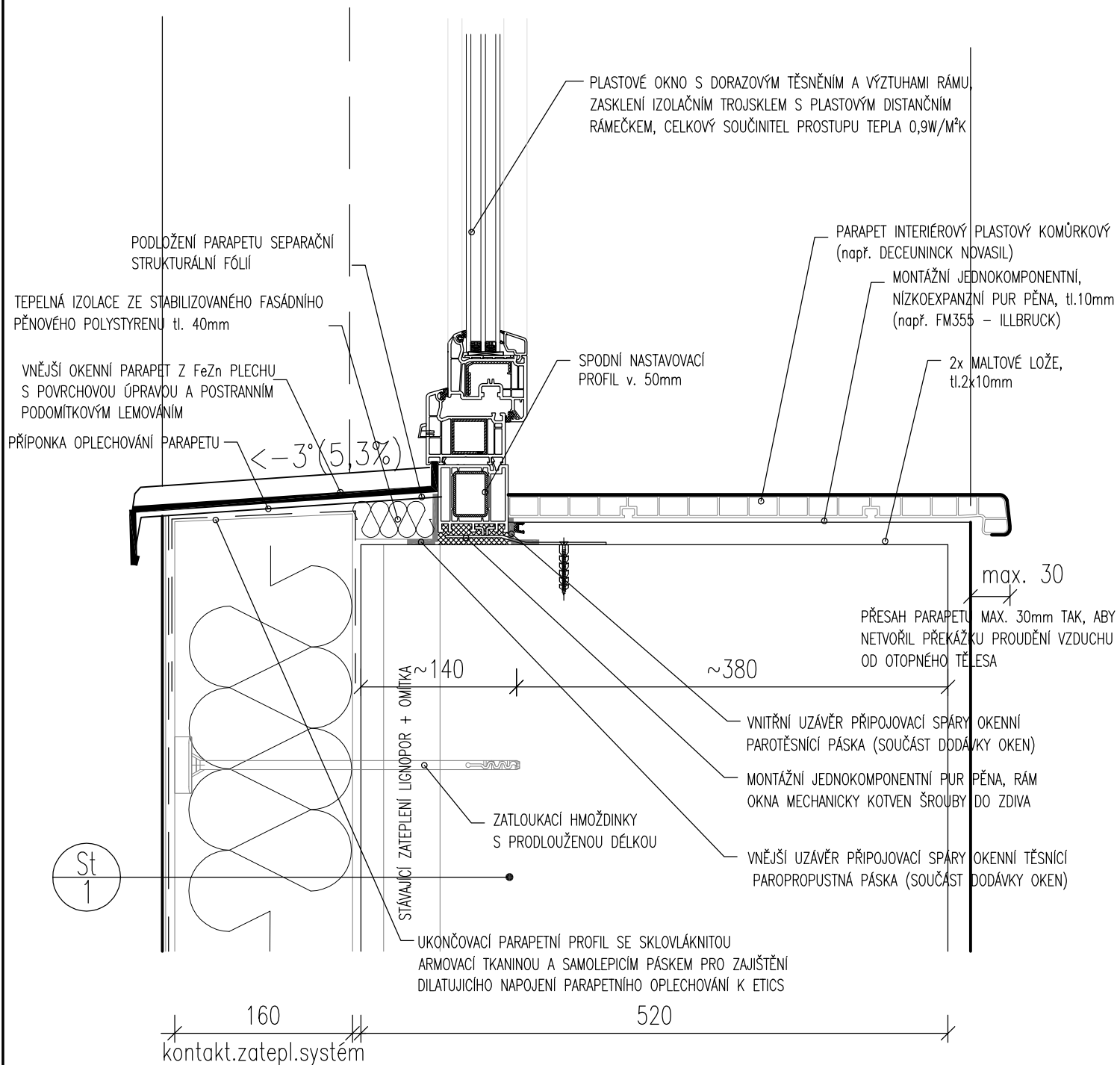


TABULKA DETAILŮ

ZŠ Na Bendovce

zateplení pláště objektu

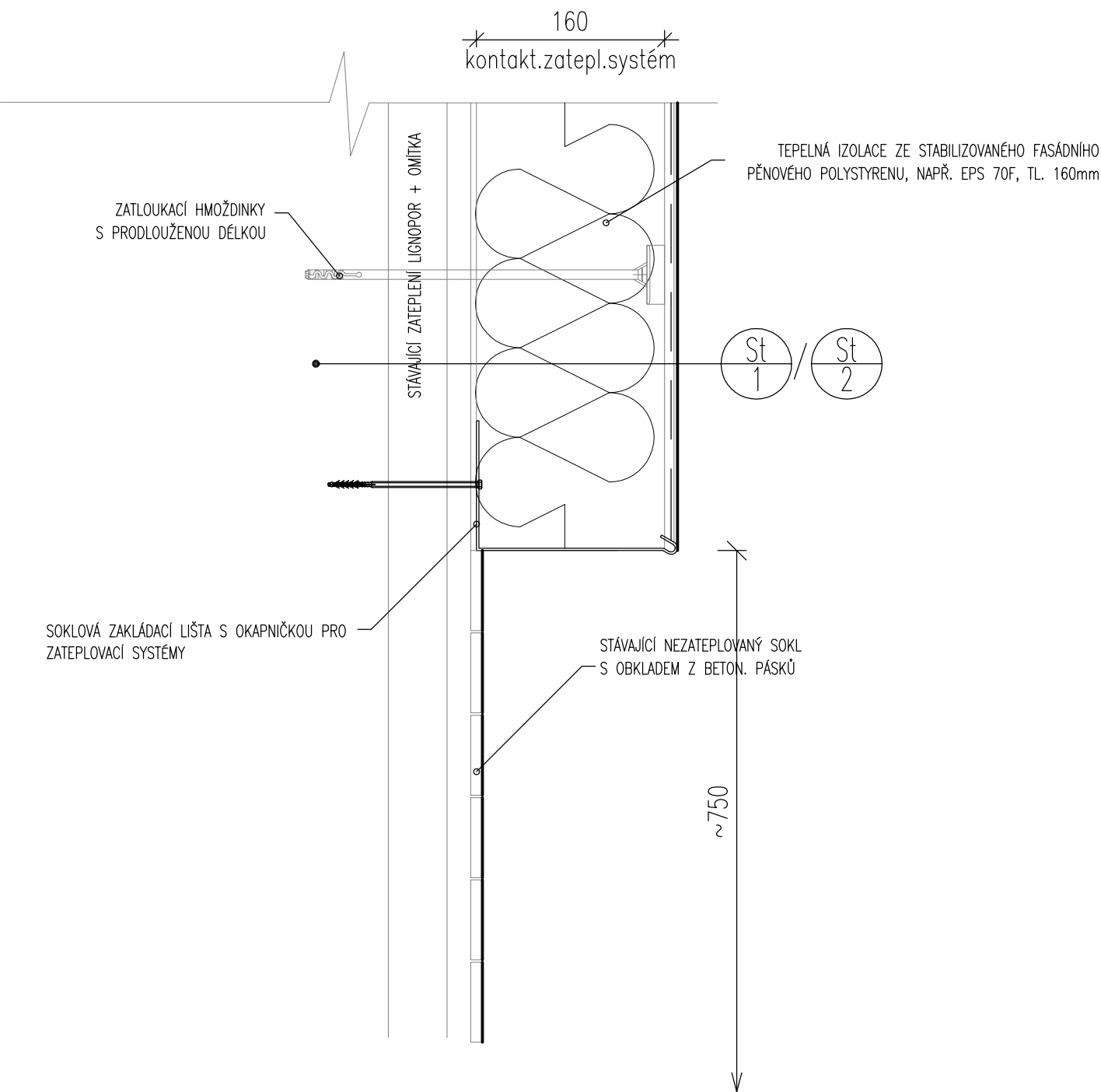
OZNAČENÍ:	DET-8	MĚŘÍTKO:	1:5
POPIS:	DETAIL PARAPETU OKNA - ZATEPLENÍ NOVÉHO OKNA		



TABULKA DETAILŮ

ZŠ Na Bendovce
zateplení pláště objektu

OZNAČENÍ:	DET-9	MĚŘÍTKO:	1:5
POPIS:	DETAIL SOKLU A ZALOŽENÍ ZATEPLOVACÍHO SYSTÉMU		

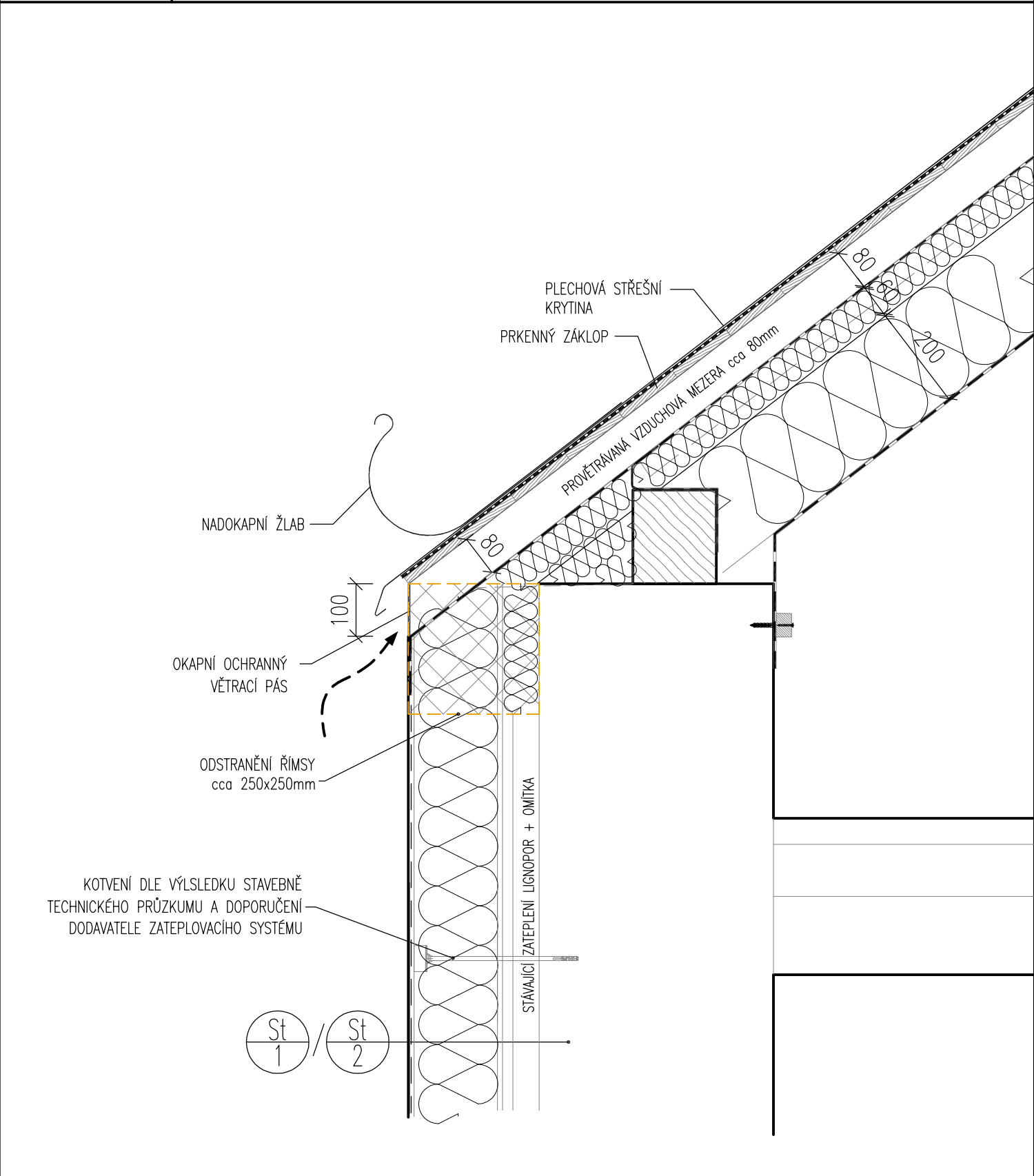


TABULKA DETAILŮ

ZŠ Na Bendovce

zateplení pláště objektu

OZNAČENÍ:		MĚŘÍTKO:	1:10
POPIS:			



TABULKA DETAILŮ

ZŠ Na Bendovce zateplení pláště objektu

OZNAČENÍ:		MĚŘÍTKO:	1:5
POPIS:			

K
08

NOVÉ OPLECHOVÁNÍ HŘEBENE

BITUMENOVÝ SEPARAČNÍ PÁS

ODSTRANĚNÍ PRKENNÉHO ZÁKLOPU A OPLECHOVÁNÍ,
VYTVOŘENÍ VĚTRACÍ MEZERY ŠÍŘKY min. 100mm

OSB tl. 18mm

Odvětrání

VĚTRACÍ PÁS PLASTOVÝ
(SÍŤKA PROTI HMYZU)

80

DISTANČNÍ TRÁMEK 100x140mm NA KROKVÍCH

DISTANČNÍ TRÁMEK 80x160mm NA KROKVÍCH

BITUMENOVÝ SEPARAČNÍ PÁS

OSB tl. 18mm, do vlhka

PŘÍPONKA

Odvětrání

PROVĚTRÁVANÁ VZDUCHOVÁ MEZERA cca 80mm

— STÁVAJÍCÍ PLECHOVÁ STŘEŠNÍ KRYTINA A PRKENNÝ ZÁKLOP
+ SKLADBA S1:

— PROVĚTRÁVANÁ VZDUCHOVÁ MEZERA cca 80mm

— KONTAKTNÍ POJISTNÁ HYDROIZOLACE mezi krokvemi, připevněná latěmi

— MEZI KROKVE VLOŽENÁ MINERÁLNÍ TEPELNÁ IZOLACE, NAPŘ. Isover UNI, TL. 60mm

— JEDNODUCHÝ DŘEVĚNÝ POMOCNÝ ROŠT v.200mm S VLOŽENOU MINERÁLNÍ TEPELNOU IZOLACÍ, TL.200mm

— REFLEXNÍ PAROZÁBRANA

ZŠ Na Bendovce zateplení pláště objektu

TEPELNÁ IZOLACE Z MINERÁLNÍCH VLÁKEN,
HYDROFOBIZOVANÁ, NAPŘ. ISOVER TF Profi,
tl.160mm

St
2

500

TEPELNÁ IZOLACE - IZOLAČNÍ DESKA Z
EXTRUDOVANÉHO POLYSTYRENU, NAPŘ. ISOVER
STYRODUR, tl.160mm

STÁVAJÍCÍ OHLEVNÉ ZDIVO ŠTÍTU - NEZATEPLENÉ

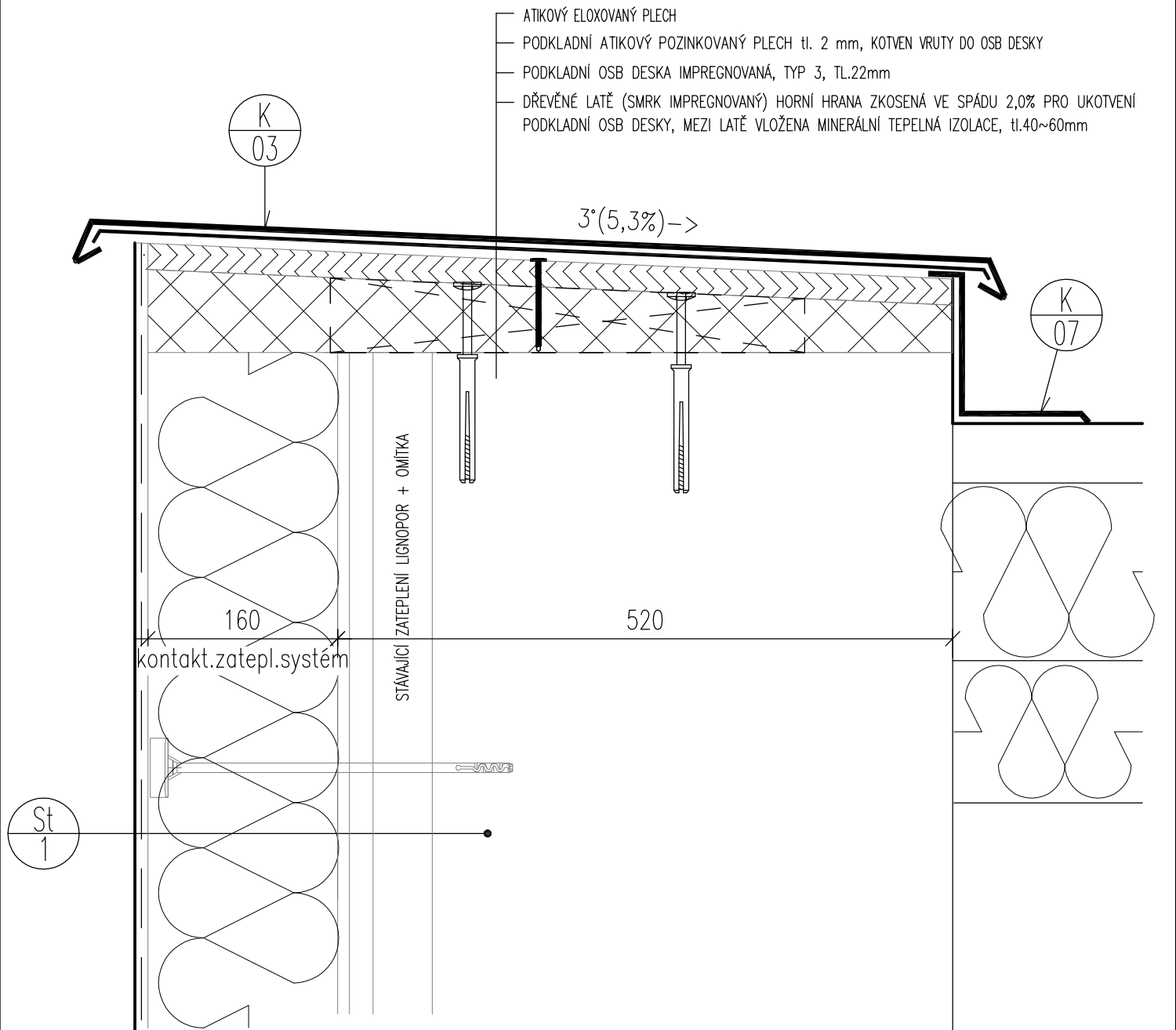
TRVALE PRUŽNÝ TMEL
OPLECHOVÁNÍ

SOKLOVÁ ZAKLÁDACÍ LIŠTA S OKAPNIČKOU PRO
ZATEPLOVACÍ SYSTÉMY

TABULKA DETAILŮ

ZŠ Na Bendovce
zateplení pláště objektu

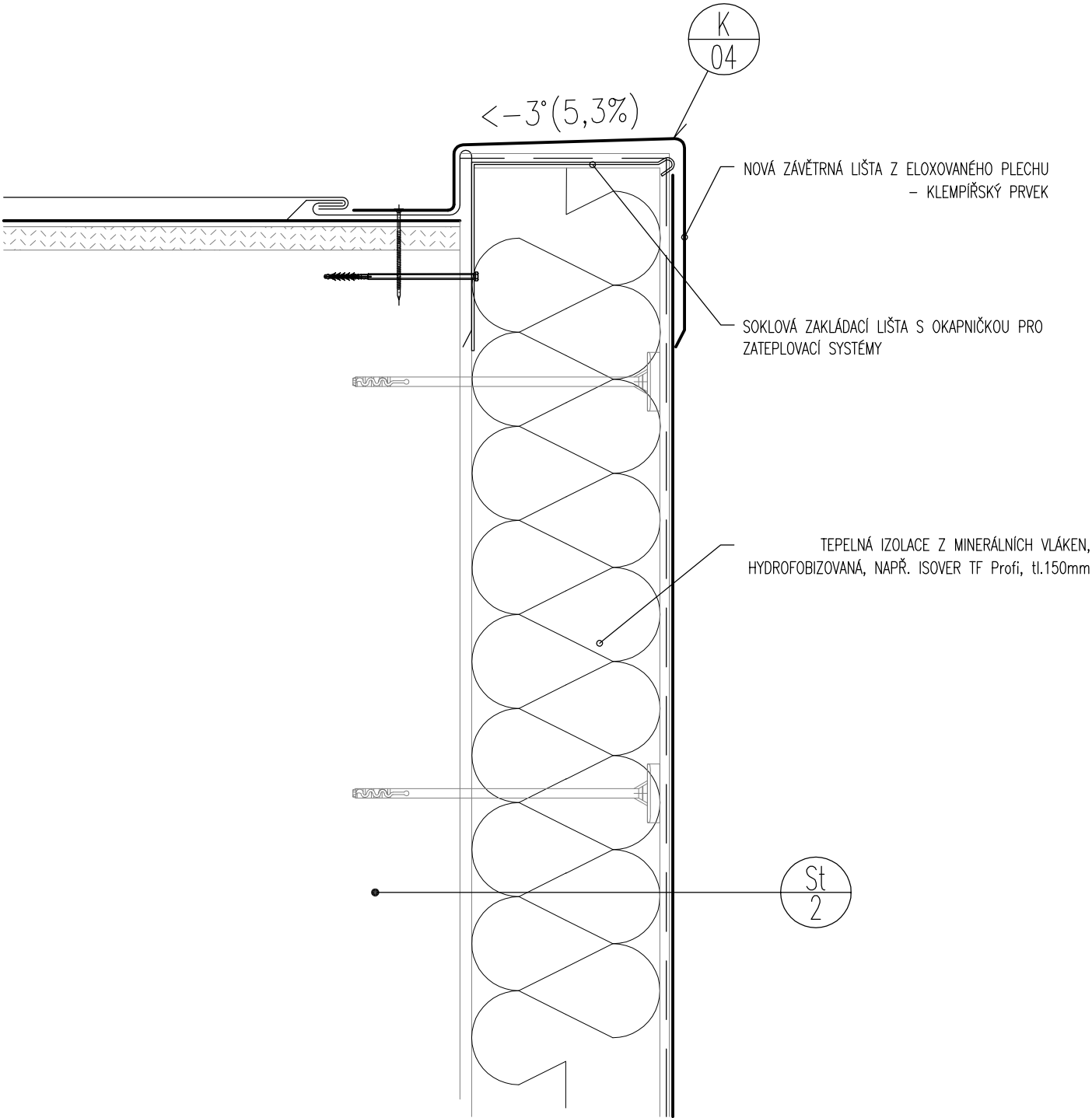
OZNAČENÍ:	DET-13	MĚŘÍTKO:	1:5
POPIS:	DETAIL ATIKY VIKÝŘE		



TABULKA DETAILŮ

ZŠ Na Bendovce
zateplení pláště objektu

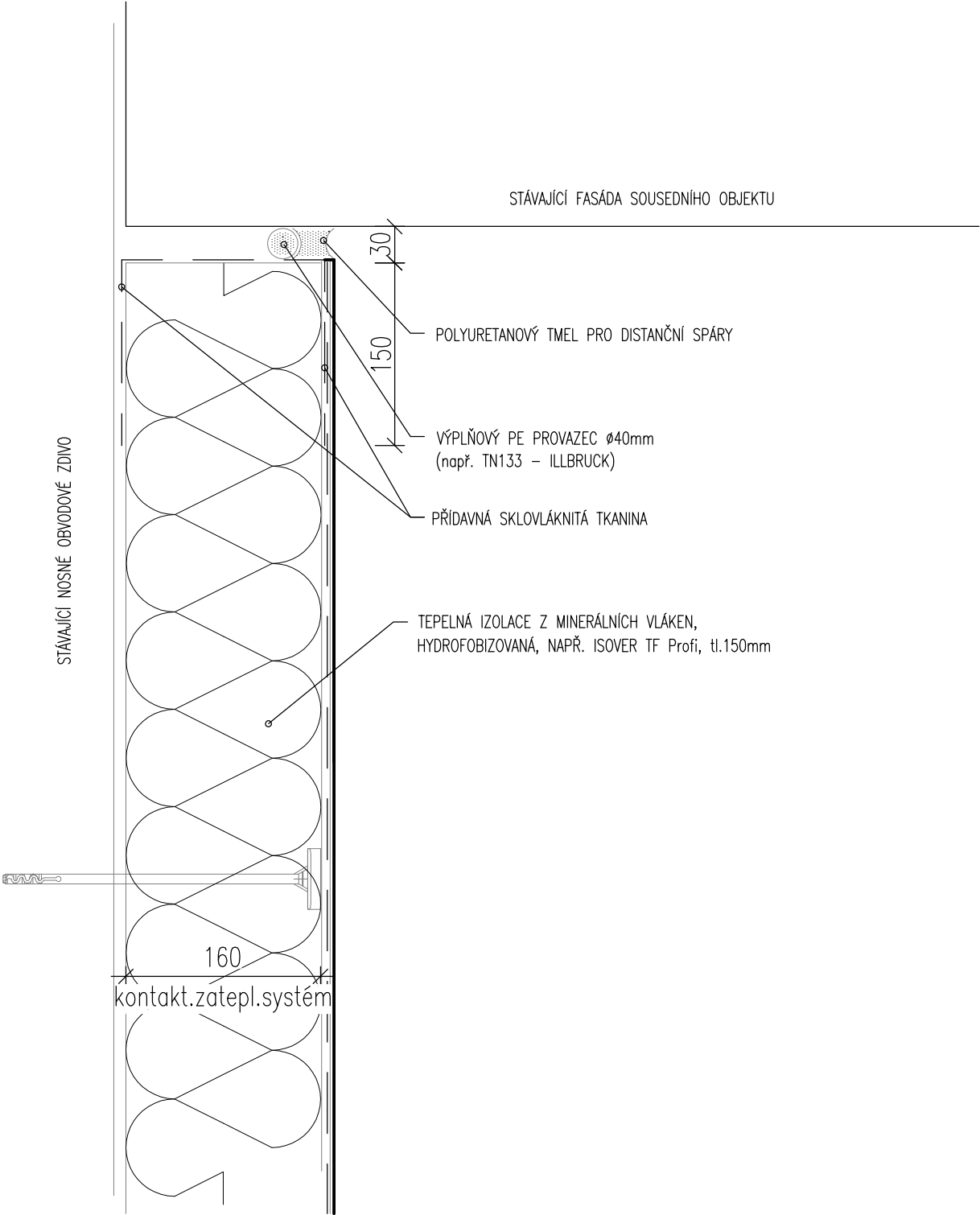
OZNAČENÍ:	DET-14	MĚŘÍTKO:	1:5
POPIS:	DETAIL OPLECHOVÁNÍ ŠTÍTOVÉ STĚNY		



TABULKA DETAILŮ

ZŠ Na Bendovce
zateplení pláště objektu

OZNAČENÍ:	DET-15	MĚŘÍTKO:	1:5
POPIS:	DETAIL STYKU ZATEPLENÉ FASÁDY SE SOUSEDNÍ FASÁDOU		



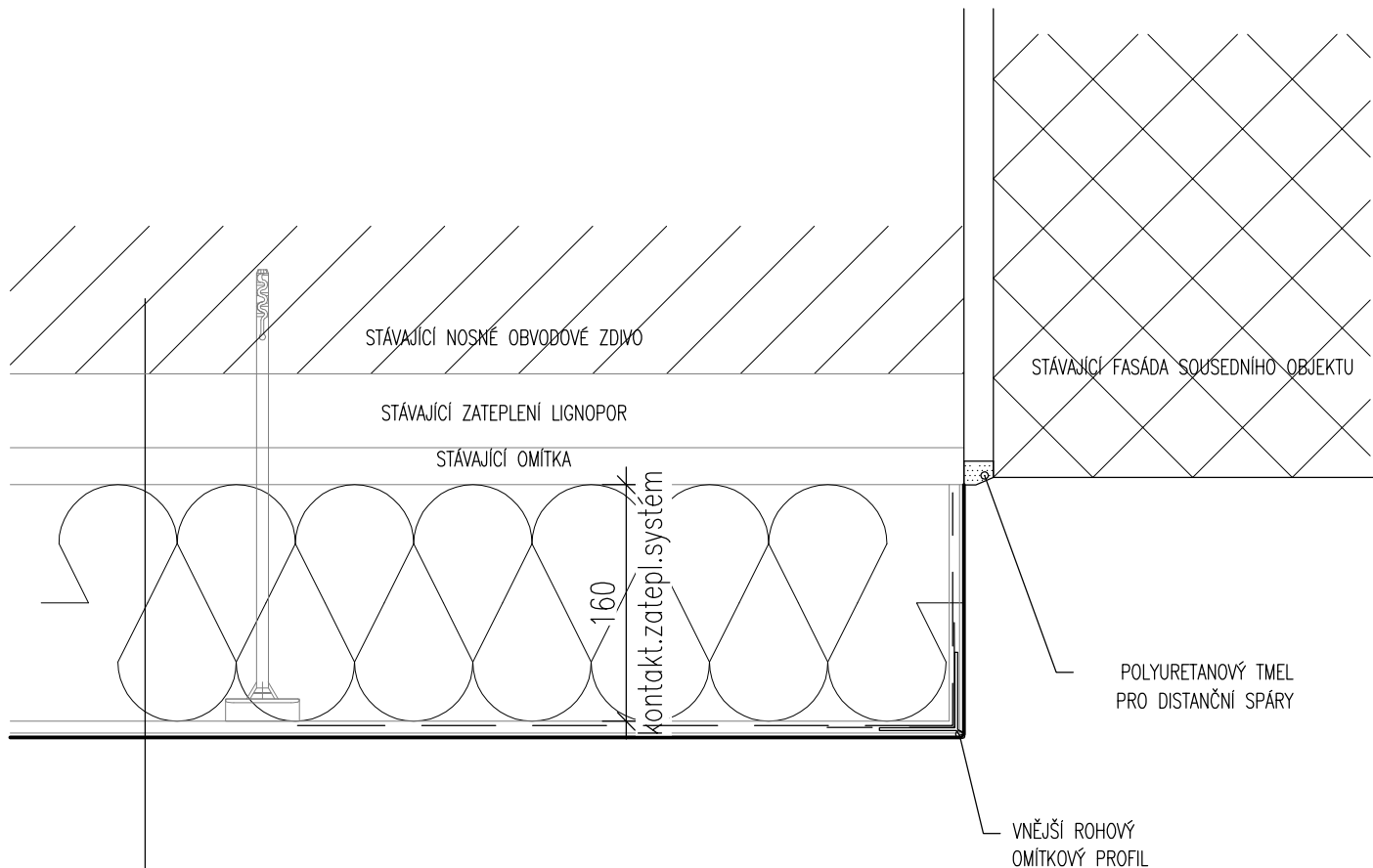
POZNÁMKY:
– UTĚSNĚNÍ DILATAČNÍCH SPÁR SE ŘEŠÍ JAKO KOMPLEXNÍ UCELENÁ SESTAVA OD JEDNOHO VÝROBCE. BUDOU POUŽITY VÝHRADNĚ KOMPATIBILNÍ MATERIÁLY. POUŽITÍ ORIGINÁLNÍHO PŘÍSLUŠENSTVÍ JE DŮLEŽITÉ Z POHLEDU GARANTOVANÉ ZÁRUKY. SPRÁVNOU FUNKCI SYSTÉMU GARANTUJE VÝROBCE. SYSTÉM MÁ VYŘEŠENY KONSTRUKČNÍ, FUNKČNÍ DETAILY, PROCES TECHNOLOGICKÝCH POSTUPŮ, PODMÍNKY JE NUTNÉ RESPEKTOVAT.

TABULKA DETAILŮ

ZŠ Na Bendovce

zateplení pláště objektu

OZNAČENÍ:	DET-16	MĚŘÍTKO:	1:5
POPIS:	DETAIL UKONČENÍ ZATEPLENÉ FASÁDY U SOUSEDNÍ FASÁDY		



SKLADBA St1

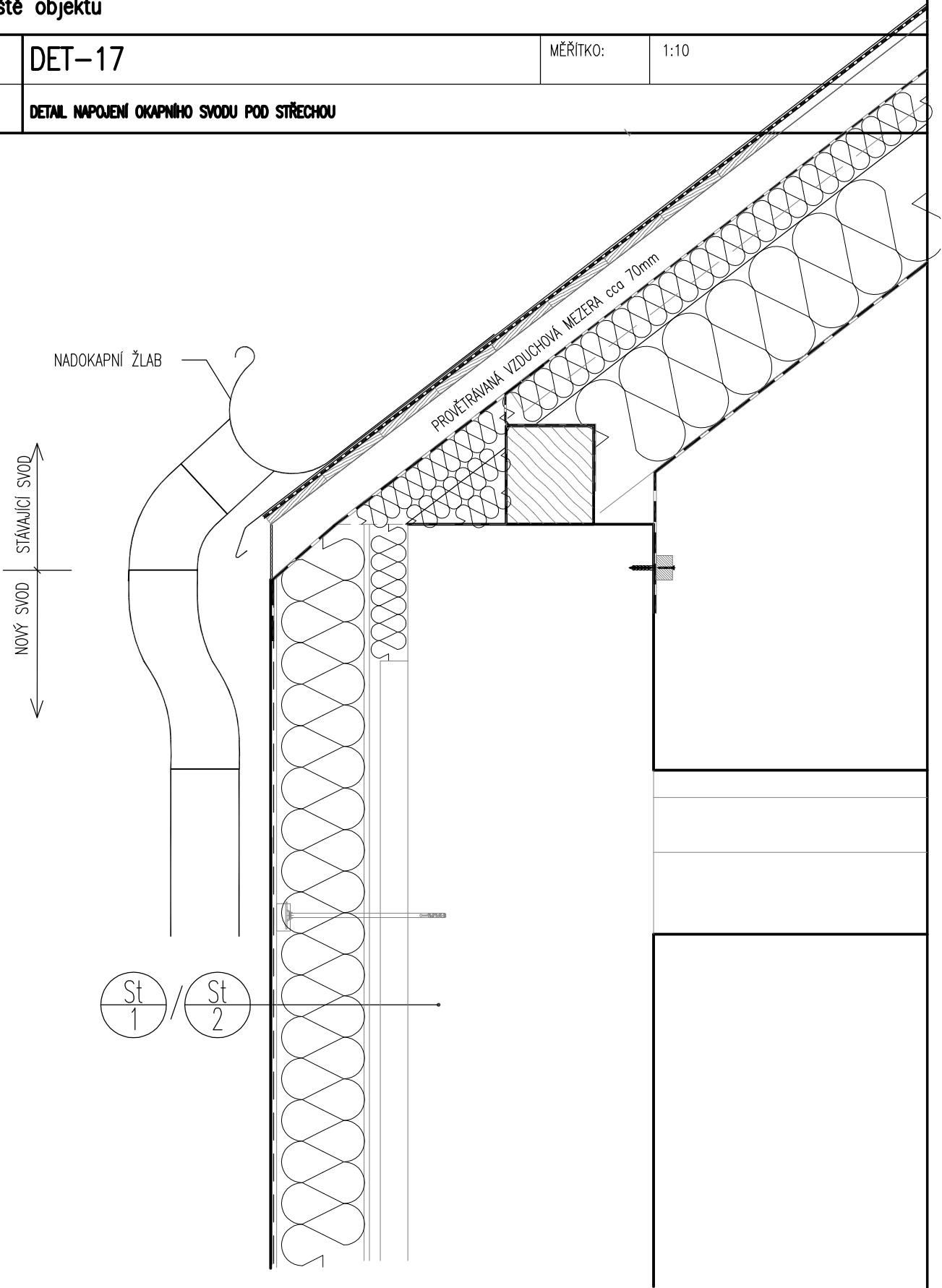
- STÁVAJÍCÍ NOSNÉ OBVODOVÉ ZDIVO
- PŘÍPRAVA PODKLADU – OPRAVA V ROZSAHU 30%
- PENETRACE
- LEPÍČÍ TMEL
- TEPELNÁ IZOLACE ZE STABILIZOVANÉHO FASÁDNÍHO PĚNOVÉHO POLYSTYRENU, NAPŘ. EPS 70F, TL. 160mm
- LEPÍČÍ STĚRKA VČETNĚ VÝZTUŽNÉ TKANINY
- PENETRAČNÍ NÁTĚR
- SILIKONOVÁ PROBARVENÁ OMÍTKA TENKOVRSŤVÁ

POZNÁMKY:

– UTĚSNĚNÍ DILATAČNÍCH SPÁR SE ŘEŠÍ JAKO KOMPLEXNÍ UCELENÁ SESTAVA OD JEDNOHO VÝROBCE. BUDOU POUŽITY VÝHRADNĚ KOMPATIBILNÍ MATERIÁLY. POUŽITÍ ORIGINALNÍHO PŘÍSLUŠENSTVÍ JE DŮLEŽITÉ Z POHLEDU GARANTOVANÉ ZÁRUKY. SPRÁVNOU FUNKCI SYSTÉMU GARANTUJE VÝROBCE. SYSTÉM MÁ VYŘEŠENY KONSTRUKČNÍ, FUNKČNÍ DETAILS, PROCES TECHNOLOGICKÝCH POSTUPŮ, PODMÍNKY JE NUTNÉ RESPEKTOVAT.

TABULKA DETAILŮ
ZŠ Na Bendovce
zateplení pláště objektu

OZNAČENÍ:	DET-17	MĚŘÍTKO:	1:10
POPIS:	DETAIL NAPOJENÍ OKAPNÍHO SVODU POD STŘECHOU		



TABULKA DETAILŮ
ZŠ Na Bendovce
zateplení pláště objektu

OZNAČENÍ:	DET-18	MĚŘÍTKO:	1:10
POPIS:	DETAIL NAPOJENÍ OKAPNÍHO SVODU NAD SOKLEM		

